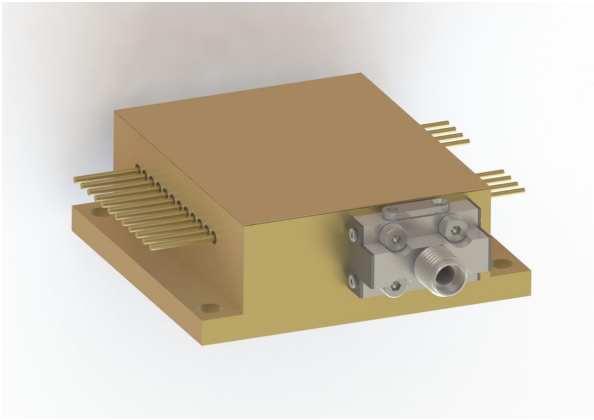
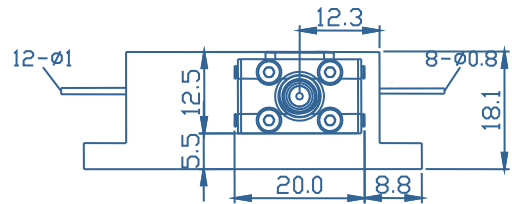
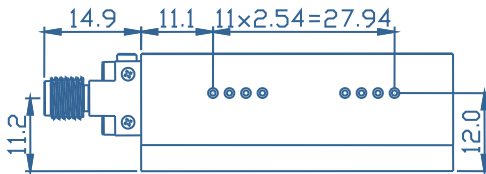


G 系列半导体激光器模块



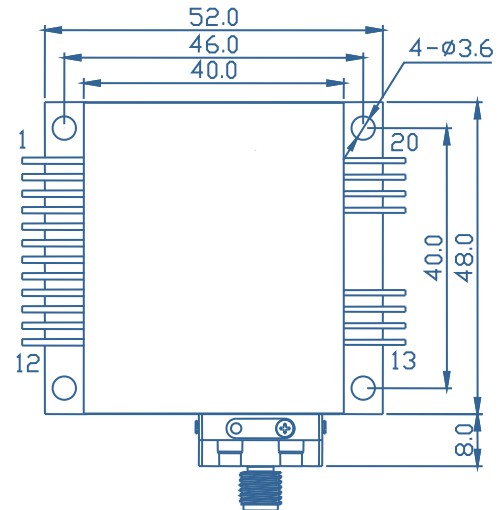
- 特点
- ◆ 1470nm 激光功率 15W
 - ◆ 640nm 激光功率 0.2W
 - ◆ 光纤 200μm/0.22NA
- 应用
- ◆ 医疗应用

外形尺寸 (mm)



引脚功能分配

引脚	功能	引脚	功能
1	1470 激光器 (+)	11	640 激光器 (+)
2	-	12	640 激光器 (-)
3	-	13	光纤接头探测器 LED (-)
4	-	14	光纤接头探测器 LED (+)
5	-	15	光纤接头探测器 PD (N)
6	-	16	-
7	-	17	PD (N)
8	-	18	PD (P)
9	-	19	热敏电阻
10	1470 激光器 (-)	20	热敏电阻



典型性能 (25°C)

	典型值		单位
输出功率	15	0.2	W
中心波长	1470±10	640±10	nm
光谱宽度 (90%能量)	<10.0		nm
波长 - 温度系数	0.33		nm/°C
电学参数			
阈值电流	0.5	0.2	A
工作电流	8.9	0.5	A
工作电压	8.0	2.3	V
斜率效率	1.8	0.7	W/A
能量转化效率	21.0	17.0	%
光纤*			
纤芯芯径	200		μm
包层直径	220		μm
数值孔径	0.22		-
光纤长度	1-5		m
光纤接头	-		-
其他			
PD	100-1000		μA

*光纤可定制。

其他参数

	最小值	最大值	单位
工作温度	15	35	°C
相对工作湿度	-	75	%
存储温度	-20	80	°C
相对存储湿度	-	90	%
引脚焊接温度, 最长 10 s	-	250	°C

本产品说明书数据仅供参考。具体指标以合同技术协议为准，产品如有升级，以升级后指标为准。本公司对产品说明书具有最终解释权。